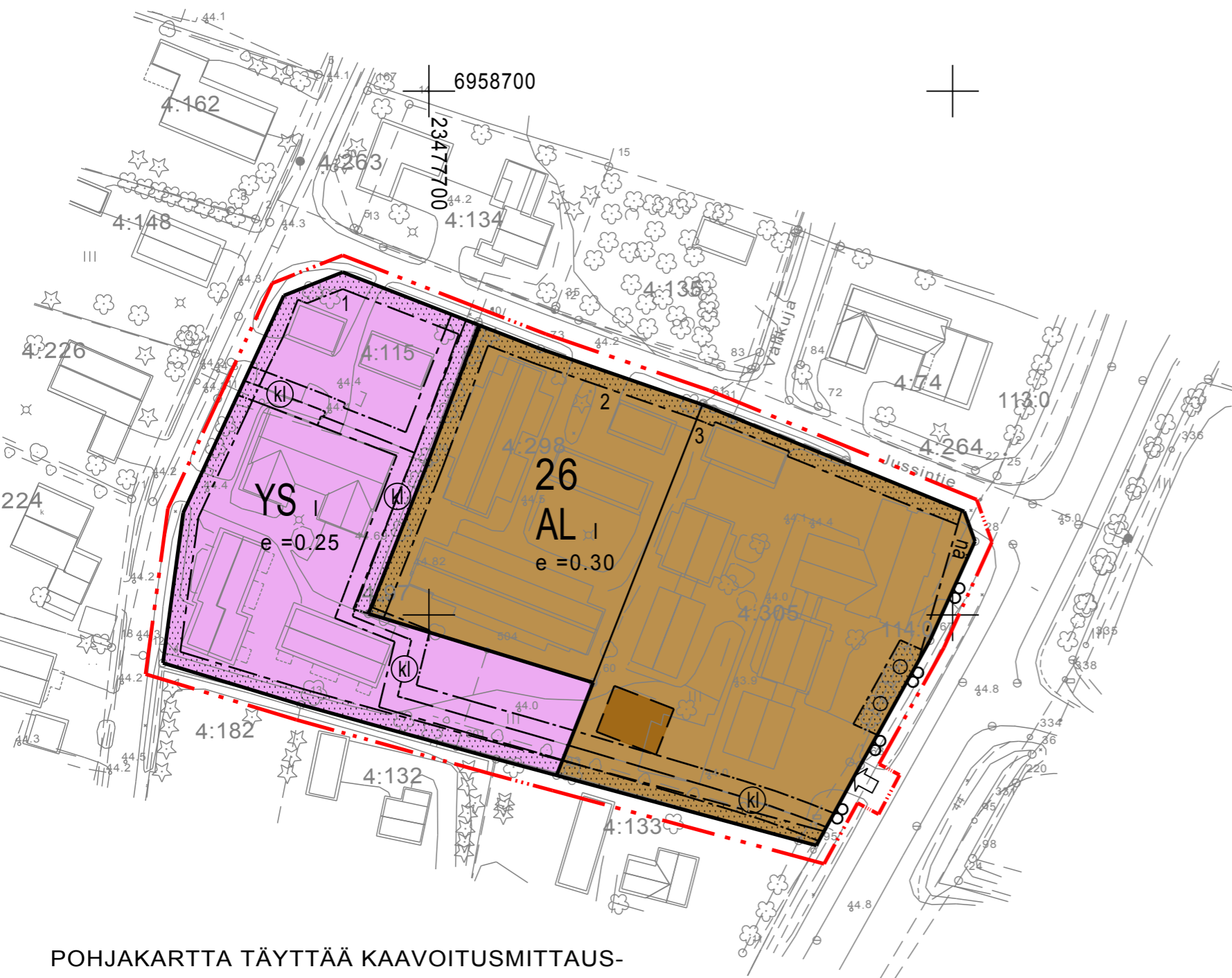


# ILMAJOKI

HERRALAN KUNNANOSAN ASEMAKAAVAN MUUTOS 1:1000

KORTTELI 26, RAKENNUSPAIKAT 1-4

MUUTOKSELLA MUODOSTUU KORTTELIN 26 RAKENNUSPAIKAT 1-3



Asuin-, liike- ja toimistorakennusten korttelialue.



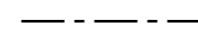
Sosiaalitointa ja terveydenhuoltoa palvelevien rakennusten korttelialue.



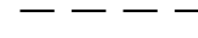
3 m kaava-alueen rajan ulkopuolella oleva viiva.



Korttelin, korttelinosan ja alueen raja.



Osa-alueen raja.



Ohjeellinen osa-alueen raja.



Ohjeellinen tontin/rakennuspaikan raja.

**HER**

Kunnanosan nimi.

**1**

Kunnanosan numero.

**26**

Korttelin numero.

**3**

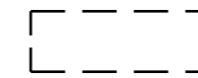
Ohjeellisen tontin/rakennuspaikan numero.

**I**

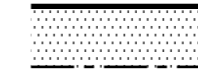
Roomalainen numero osoittaa rakennusten, rakennuksen tai sen osan suurimman sallitun kerrosluvun.

**e = 0.30**

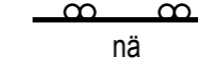
Tehokkuusluku eli kerrosalan suhde tontin/rakennuspaikan pinta-alaan.



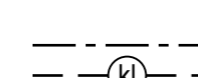
Ohjeellinen rakennusala.



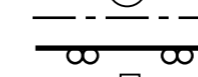
Istutettava alueen osa. ○ ○ ○ ○ Säilytettävä/istutettava puurivi.



Yleisen tien näkemäalueeksi varattu alueen osa.



Maanalaista johtoa varten varattu alueen osa.



Ajoneuvoliittymän likimääräinen sijainti.

POHJAKARTTA TÄYTTÄÄ KAAVOITUSMITTAUS-ASETUKSEN 1284/1999 VAATIMUKSET

Todistaa:

Ilmajoella

11.10.2012

Timo Kilpiö

Ilmajoen kunnan mittaustyönjohtaja

**HERRALA 1**

6958500

23477800

## KAAVAMÄÄRÄYS:

Autopaikkoja tulee rakentaa vähintään 1 autopaikka/työntekijä ja 1 autopaikka/asunto sekä 2 vieraspaikkaa/tontti.

ILMAJOEN KUNTA, KAAVOITUSTOIMI

15.1.2013

KAISA SIPPOLA  
KAAVOITUSARKKITEHTI

TAPIO MÄNTYMAA  
KAAVASUUNNITTELIJA