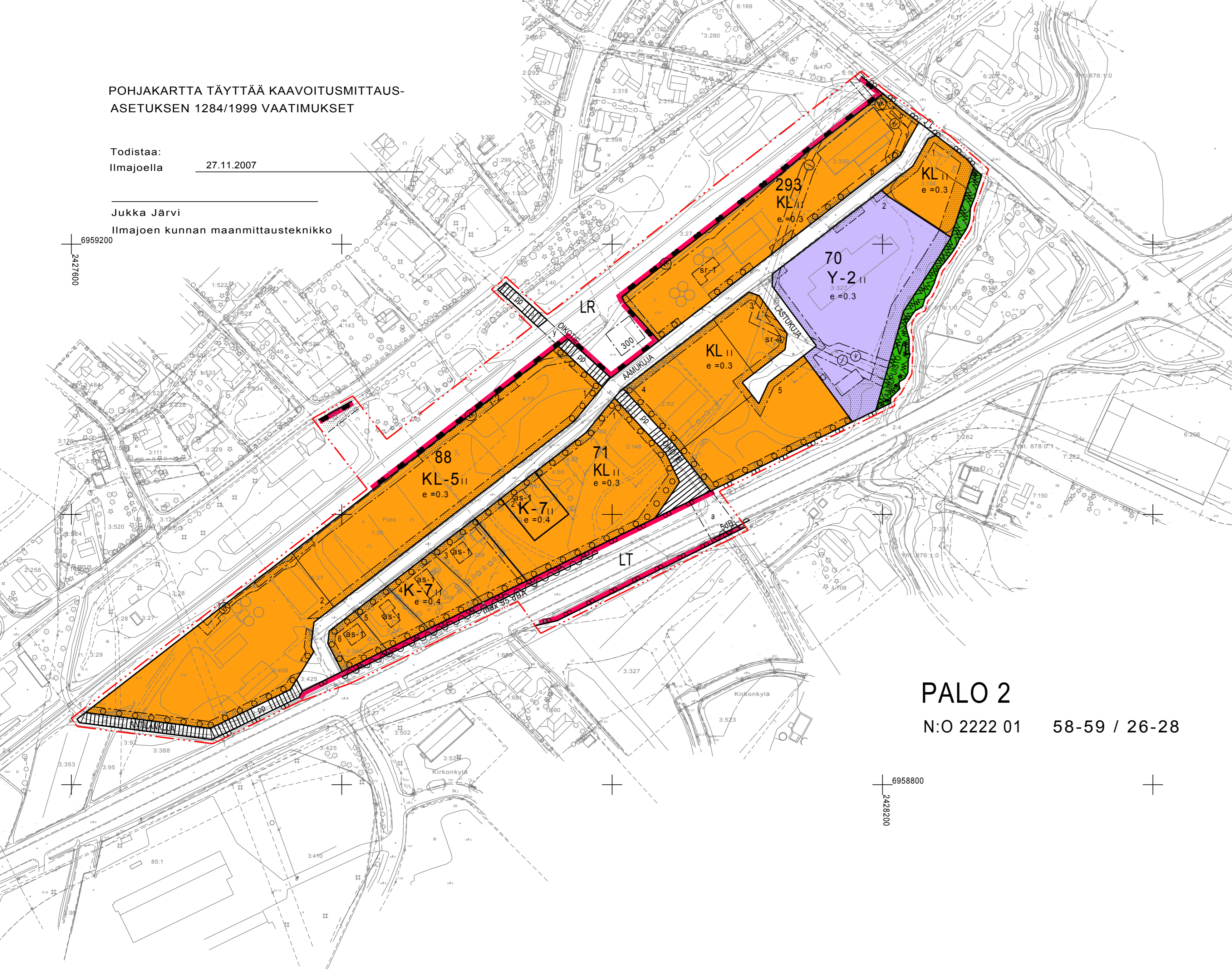


POHJAKARTTA TÄYTTÄÄ KAAVOITUSMITTAUS-
ASETUKSEN 1284/1999 VAATIMUKSET

Todistaa:
Ilmajoella 27.11.2007

Jukka Järvi
Ilmajoen kunnan maanmittausteknikko

6959200
2427800



PALO 2
N:O 2222 01 58-59 / 26-28

6958800
2428200

ILMAJOKI

PALON KUNNANOSAN ASEMAKAAVAN MUUTOS 1:2000
KORTTELIT: 70, 71, 88 ja 293
AAMUKUJAN ALUE

- Y-2** Yleisten rakennusten korttelialue.
- Alueelle saa sijoittaa paloaseman.
- K-7** Liike- ja toimistorakennusten korttelialue.
- Alueella sallitaan 1 asunto/tontti.
- KL** Liikerakennusten korttelialue.
- KL-5** Liikerakennusten korttelialue.
- Alueelle saa rakentaa liikerakennuksia varastotiloihin sekä teollisuusrakennuksia 30% sallitusta kerrosalasta.
- Lä** Lähivirkistysalue.
- Yleisen tien alue.**
- LR** Rautatiealue.
- 3 m kaava-alueen rajan ulkopuolella oleva viiva.
- Korttelin, korttelinosan ja alueen raja.
- Osa-alueen raja.
- Ohjeellinen alueen tai osa-alueen raja.
- Ohjeellinen tontin/rakennuspaikan raja.

2 Kunnanosan numero.
PALO Kunnanosan nimi.

88 Korttelin numero.
2 Ohjeellisen tontin/rakennuspaikan numero.

ANTILANKUJA Kadun, tien, katuaukion, torin, puiston tai muun yleisen alueen nimi.

300 Rakennusoikeus kerrosalaneliömetreinä.

II Roomalainen numero osoittaa rakennusten, rakennuksen tai sen osan suurimman sallitun kerrosluvun.

- e=0.3** Tehokkuusluku eli kerrosalan suhde tontin/rakennuspaikan pinta-alaan.
- Rakennusala.
- as-1** Rakennusalueen osa, jolle saa rakentaa yhden asunnon.
- Istutettava alueen osa.
- Ohjeellinen rakennusala.
- I-2** Istutettava alueen osa.
- Rata-alueen puoleiselle tontin osalle on istutettava puista ja pensaista tiheä reunavyöhyke.
- Katu.
- Jalankululle ja polkupyöräilylle varattu katu/tie.
- p** Ohjeellinen pysäköimispaikka.
- o o o** Säilytettävä/istutettava puurivi.
- Maanalaista johtoa varten varattu alueen osa.
- Kadun tai liikennealueen alittava kevyen liikenteen yhteys.
- Kadun tai liikennealueen ylittävä kevyen liikenteen yhteys.
- Ajoneuvoliittymän liikimääräinen sijainti.
- 5 dB** Merkintä osoittaa, että liikennealue on varustettava meluvallilla tai muulla melua estävällä rakenteella, jonka ääneneristävyyden liikennemelua vastaan on vähintään 5 dB (A).
- max 55 dBA** Merkintä osoittaa, että liikennealueelta aiheutuva päivämelutaso saa sen viereisellä asumisen sallivalla K-7 korttelialueella olla korkeintaan 55 dBA.
- sr-1** Suojeltava rakennus.
- Rakennuksen ulkoasuun tehtävät mahdolliset muutokset tulee suunnitella siten, että rakennuksen rakennustaiteellisesti arvokas tai kyläkuvan kannalta merkittävä luonne säilyy.
- sr-4** Suojeltava rakennus.
- Rakennus on korjaus- ja muutostöiden yhteydessä korjattava ulkoiselta asultaan rakennuksen tyyliin hyvin soveltuvalla tavalla.

ASEMAKAAVAMÄÄRÄYKSET:

Korttelien 88 ja 293 radan puoleinen tontin raja tulee aidata teräsrakenteisella jäykkä-puitteisella vähintään 2 metriä korkealla radanvarsiadalla.
Korttelien 88 ja 293 rakentamisessa on otettava huomioon mahdolliset rautatieliikenteestä johtuvat värinävaikutukset.
Korttelin 71 K-7 tonteilla liikerakentaminen tulee sijoittaa siten, että se vähentää kantatien liikennemelua asuntojen suuntaan ja korttelialueille tulee varata 1ap/asunto.

Kaikille korttelialueille tulee varata 1ap/työntekijä, 1ap/50 liike k-m2.

ILMAJOEN KUNTA, KAAVOITUSTOIMI

11.3.2008

KAISA SIPPOLA
KAAVOITUSARKKITEHTI

TAPIO MÄNTYMAA
KAAVASUUNNITTELIJA