

1. Nikkolan suisto
2. Lehtopalsamin kasvupaikat
3. Yli-Kokon rantaluhta
4. Hannukselan rantapensasto
5. Kyrönjoen rantaluhdat
6. Kyrönjoen rantametsät
7. Kyrönjoen saaret
8. Härkiluoma

1. Nikkolan suisto



Luoman suisto on maisemallisesti merkittävä luontokohde.



Nikkolan suiston patorakennelmia. Hannu Tuomisto 2009.

2. Lehtopalsamin kasvupaikat



Jokivarsilehtojen voimakkaasti taantunutta kasvilajia lehtopalsamia tavataan yleiskaava-alueella useassa kohdassa Kyrönjoen ranta-alueilla. Lehtopalsamin kasvupaikat ovat paikallisesti kasvistollisesti merkittäviä luontokohteita. Lehtopalsamin kasvupaikkojen suojaaminen tulokaslajeilta ja rakentamiselta on suotavaa.



Lehtopalsami. Hannu Tuomisto 2009.

3. Yli-Kokon rantaluhta B

4. Hannukselan rantapensasto

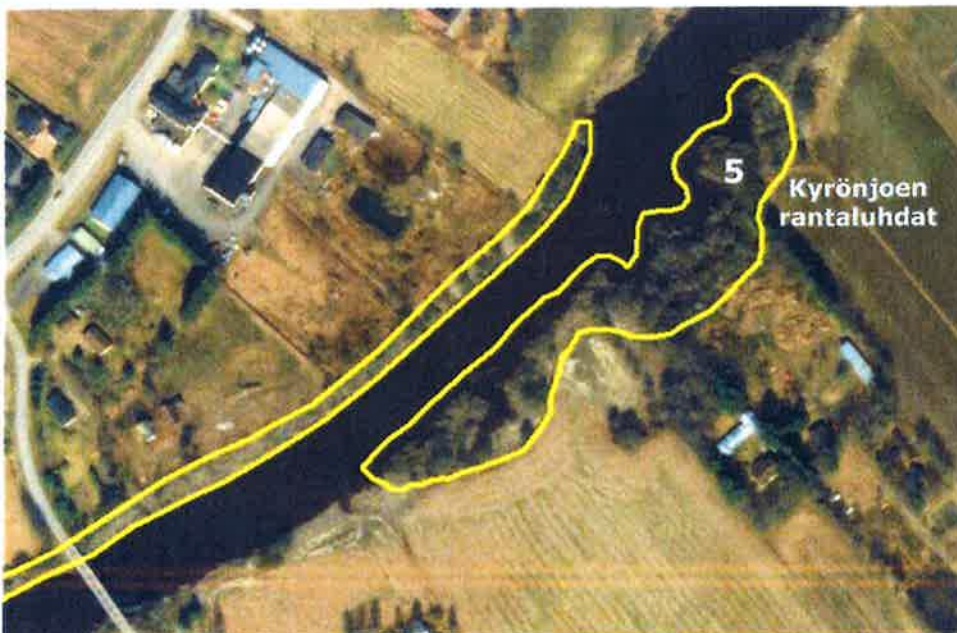


Yli-Kokon rantaluhta B on lähes kokonaan kesävedenpinnantason yläpuolella olevaa niittyä, jonka valtalajeina ovat kiiltopaju, ruokohelmi ja viiltosara. Kuivilla paikoilla on runsaasti mesiangervoa ja huopaohdaketta.

Hannukselan tiheän rantapensaston kasvillisuus on osin samaa kuin Yli-Kokon rantaluhdassa B.

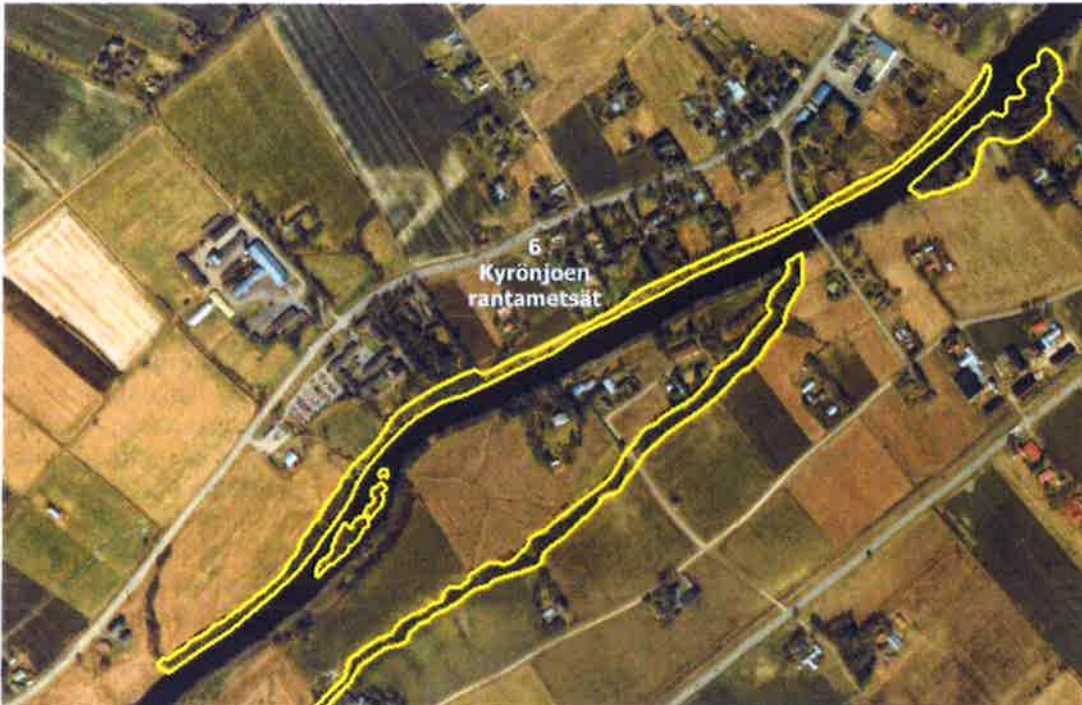
Rantaluhta B ja Hannukselan rantapensasto ovat paikallisesti kasvistollisesti, maisemallisesti ja linnustoltaan merkittäviä luontokohteita.

5. Kyrönjoen rantaluhdat



Kyrönjoen rantaluhdat ovat paikallisesti kasvistollisesti, maisemallisesti ja linnustoltaan merkittävää luontokohdealuetta.

6. Kyrönjoen rantametsät

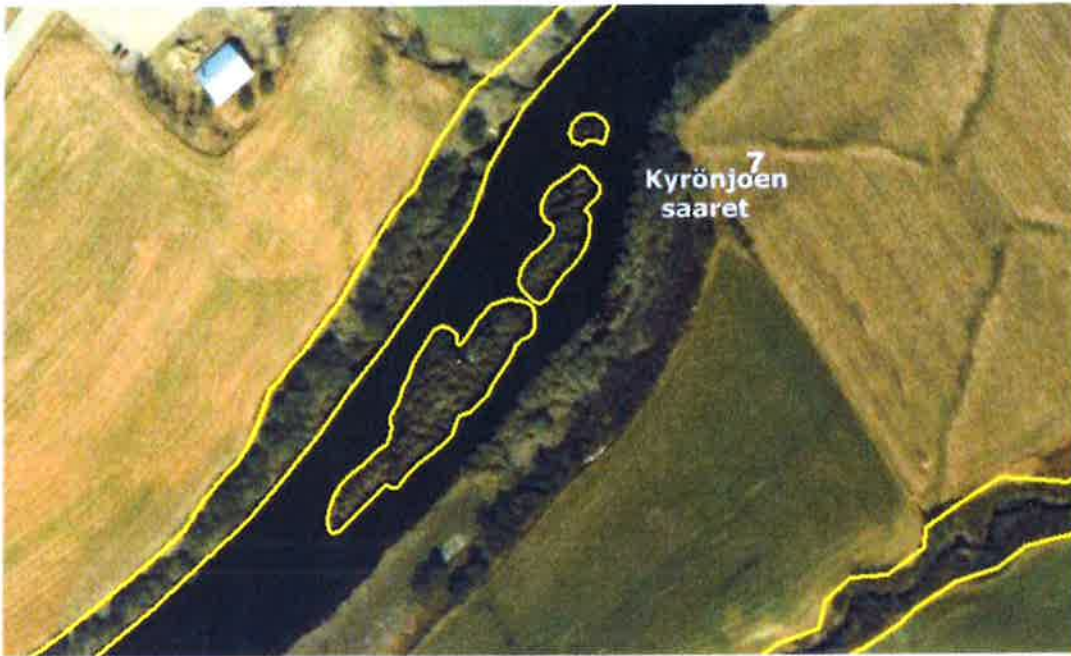


Kyrönjoen rantametsät Kyrönjoen länsirannalla on pääosin rakennettua ja hoidettua asuinalueita, peltoja ja niittyjä. Tällä rantaosuudella rannan kuitenkin muodostaa yhtenäinen rantametsävyöhyke, jota vallitsevat lehtipuut valtalajeina harmaaleppä, hieskoivu ja tuomi sekä raita ja muut pajut. Paikoin tuomi muodostaa niin tiheitä ryhmiä, että kenttäkerros on melkein kasvoton. Lepikko-osuudella on runsaasti lahopuita. Rannan lähistöllä on kiiltopajuryhmiä. Mosaiikkimaisesti rantametsässä on avoimempia kohtia, joissa kenttäkerros on runsas. Rantametsä on paikallisesti maisemallisesti, kasvistollisesti ja linnustoltaan merkittävä luontokohdealue. Rantametsän linnustoon kuuluvat muun muassa satakieli, lehtokerttu, mustarastas, punakylkirastas ja punavarpuunen.



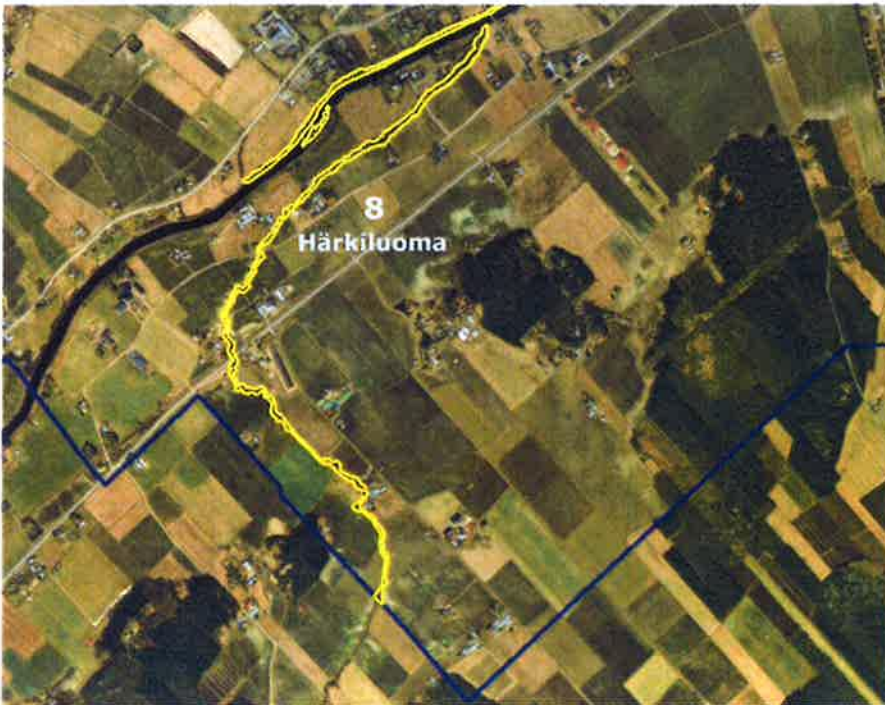
Maatalousoppilaitoksen rantametsää. Hannu Tuomisto 2009.

7. Kyrönjoen saaret



Vilto- ja vesisara vallitsevat Kyrönjokeen muodostuneita särkkäsaaria. Hannu Tuomisto 2009.

8. Härkiluoma



Härkiluoma muodostaa merkittävän ekologisen viherkäytävän alueen kasvi- ja eläinlajistolle. Luoma on uurtunut pehmeään savimaahan ja jyrkkäreunaisena on varsin eroosioherkkä. Luonnontilaiset ranta-alueet ovat tiheän tuomipensaston luonnehtimia. Härkiluoman varressa noin parinsadan metrin matkalla ennen Kyrönjokeen laskeutumistaan on kapeana vyöhykkeenä harmaaleppävaltaista kosteaa lehtoa. Melko tiheän pensaskerroksen muodostavat puna- ja mustaherukka sekä tuomi. Kenttäkerroksessa kasvaa muun muassa kieloa, metsäruusua, lehtovirmajuurta, ranta-alpia, kultapiiskua ja korpikastikkaa. Härkiluoma on paikallisesti kasvistollisesti, maisemallisesti, eläimistöllisesti, geologisesti ja virkistysellisesti merkittävä luontokohde.



Härkiluoman tiheää rantakasvillisuutta. Hannu Tuomisto 2009.