

# ILMAJOKI

RENGONHARJUN KUNNANOSAN 8 ASEMAKAAVA 1:2000

KORTTELI 11

VIIDENTIEN ALUE

## ASEMAKAAVAMERKINNÄT JA -MÄÄRÄYKSET

**KL-6** Liikerakennusten korttelialue.  
Alueelle saa sijoittaa huoltoasematiloja enintään 30% kerrosalasta.

**KL-8** Näyttelyrakennusten korttelialue.  
Alueelle saa sijoittaa myymälätiloja enintään 30% kerrosalasta.

**KTY-3** Toimitilarakennusten korttelialue.  
Alueelle saa sijoittaa myymälä- ja muita siihen verrattavia tiloja enintään 45% kerrosalasta.

**Yleisen tien alue.**

3 m kaava-alueen rajan ulkopuolella oleva viiva.

Korttelin, korttelinosan ja alueen raja.

Osa-alueen raja.

Ohjeellinen osa-alueen raja.

**REN** Kunnanosan nimi. **8** Kunnanosan numero.

**11** Korttelin numero.

**3** Ohjeellisen tontin/rakennuspaikan numero.

**LENTOKENTÄNTIE** Kadun, tien, katuaukion, torin, puiston tai muun yleisen alueen nimi.

**30%** Luku osoittaa, kuinka suuren osan alueesta saa käyttää rakentamiseen.

**II** Roomalainen numero osoittaa rakennusten, rakennuksen tai sen osan suurimman sallitun kerrosluvun.

**e = 0.45** Tehokkuusluku eli kerrosalan suhde tontin/rakennuspaikan pinta-alaan.

**Rakennusala.**

**Ohjeellinen rakennusala.**

**pj** Alue, jolle saa sijoittaa polttoaineen jakeluaseman.

**Istutettava alueen osa.**

**Tie.**

**Yleisen tien näkemäalueeksi varattu alueen osa.**

**Maanalaista viemärijohtoa varten varattu alueen osa.**

**Maanalaista vesijohtoa varten varattu alueen osa.**

**Ajoneuvoliittymän liikimääräinen sijainti.**

**Tiealueen rajan osa, jonka kohdalta ei saa järjestää ajoneuvoliittymää.**

**45 dB** Lentomelualue.  $L_{day}$  - tasona reitti-, charter-, yleis- ja sotilasilmailun melualueet.

**hp + 137** Laskennallinen horisontaalipinta.

**es+10m** Rakennusten tai rakenteiden korkein sallittu korkeusasema lentoestealueella metreinä.

**sp1:7** Siirtymäpinta. Nuoli osoittaa horisontaalipinnan noususuunnan.

## KAAVAMÄÄRÄYS:

Rakennuksen korkeus ei saa ylittää esterajoituspinnan laskennallista korkeutta 1:7 eikä ilmailulain 158 § kohdan 1 mukaista lentoestettä (10 m).

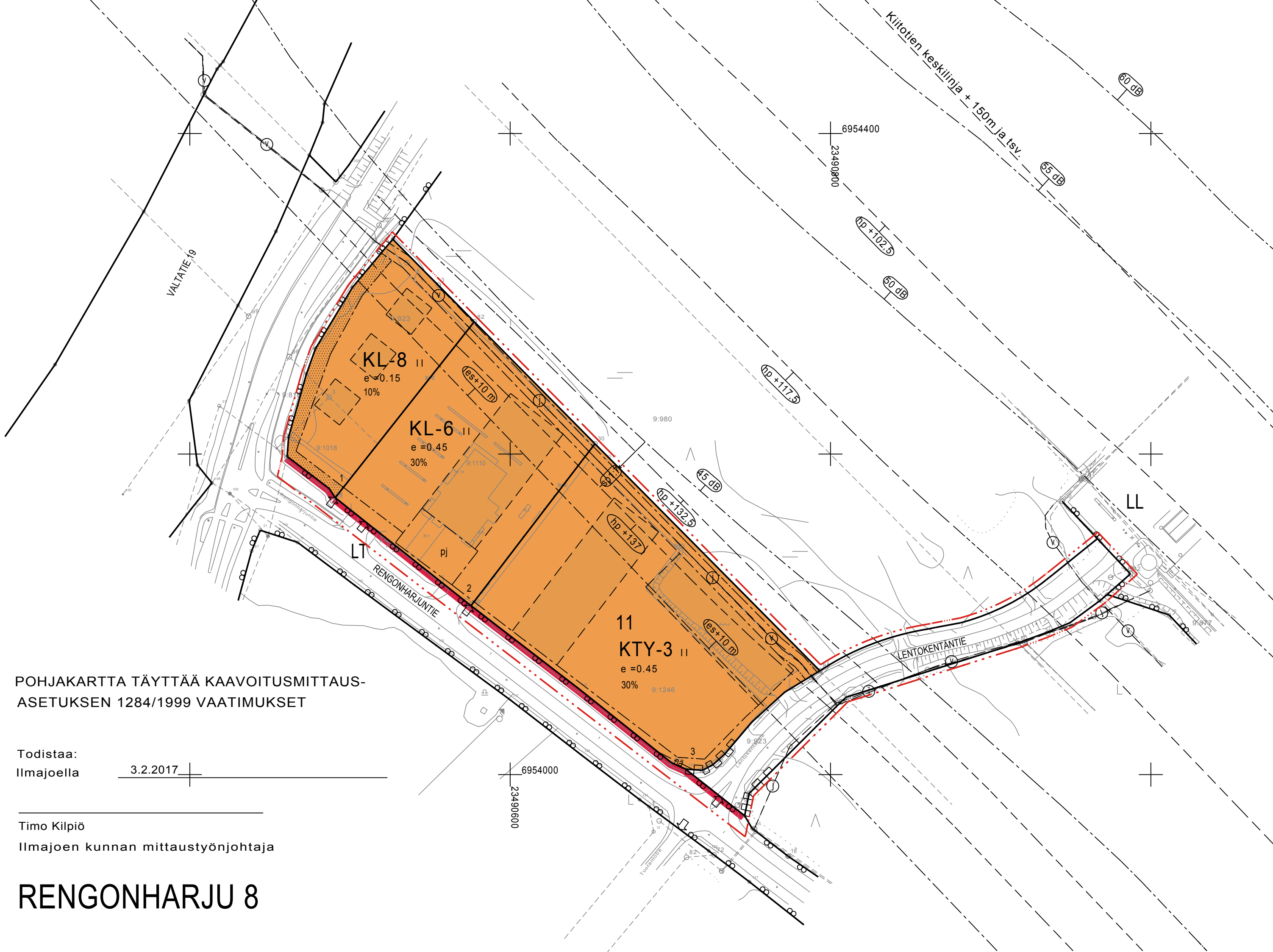
Asemakaavan mukaiselle liikerakennusten korttelialueen tontille saa rakentaa seudullisesti merkittävän päivittäistavarakaupan yksikön, jonka kerrosala on alle 3000 k-m<sup>2</sup> ja erikois-tavarakaupan yksikön, jonka kerrosala on alle 5000 k-m<sup>2</sup>.

ILMAJOEN KUNTA, KAAVOITUSTOIMI

23.3.2017

KAISA SIPPOLA  
KAAVOITUSARKKITEHTI

HELENA MYLLÄRINEN  
KARTANPIIRTÄJÄ



POHJAKARTTA TÄYTTÄÄ KAAVOITUSMITTAUS-ASETUKSEN 1284/1999 VAATIMUKSET

Todistaa:  
Ilmajoella 3.2.2017

Timo Kilpiö  
Ilmajoen kunnan mittaustyönjohtaja

RENGONHARJU 8