



Perusopetuksen aamu- ja iltapäivätoiminnan seuranta

Huoltajat - 145 Ilmajoki (N = 35)

Riitta Rajala 28.2.2015



Hyvä aamu- ja iltapäivätoiminnan järjestäjä!

Opetushallitus toteutti valtakunnallisen perusopetuksen aamu- ja iltapäivätoiminnan seurantakyselyn huoltajille 26.11. – 17.12.2014. Vuoden 2014 seurantaan liittyvä kysely lähetettiin kaikille perusopetuslain mukaista toimintaa järjestäville kunnille.

Säännöllinen seuranta vuosittain on tärkeä osa aamu- ja iltapäivätoiminnan kehittämistä. Seuranta toteutettiin nyt seitsemättä kertaa. Edellisen kerran huoltajille suunnattu seuranta tehtiin keväällä 2013. Vuoden 2014 kyselyyn osallistui 13 469 huoltajaa, 245 Manner-Suomen kunnasta.

Tässä koosteessa on yhteenveto valtakunnallisen seurannan keskeisistä tuloksista ja vertailu oman kunnan huoltajien antamiin tuloksiin.

Annan mielelläni lisätietoja aamu- ja iltapäivätoiminnasta ja vuoden 2014 seurannasta.

Terveisin Riitta Rajala

Riitta Rajala

Erityisasiantuntija

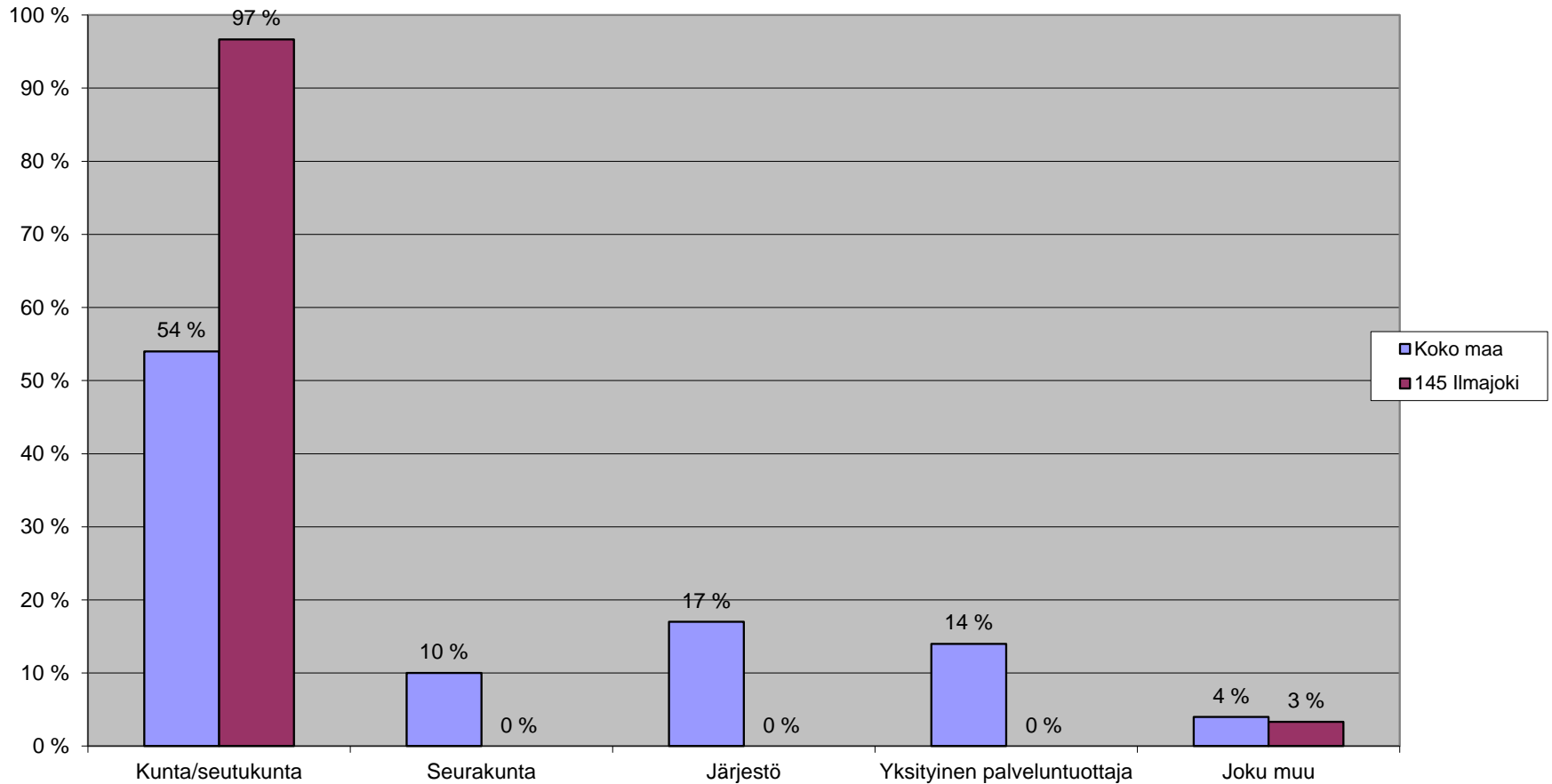
Opetushallitus

Puh 029 533 1180

riitta.rajala@oph.fi

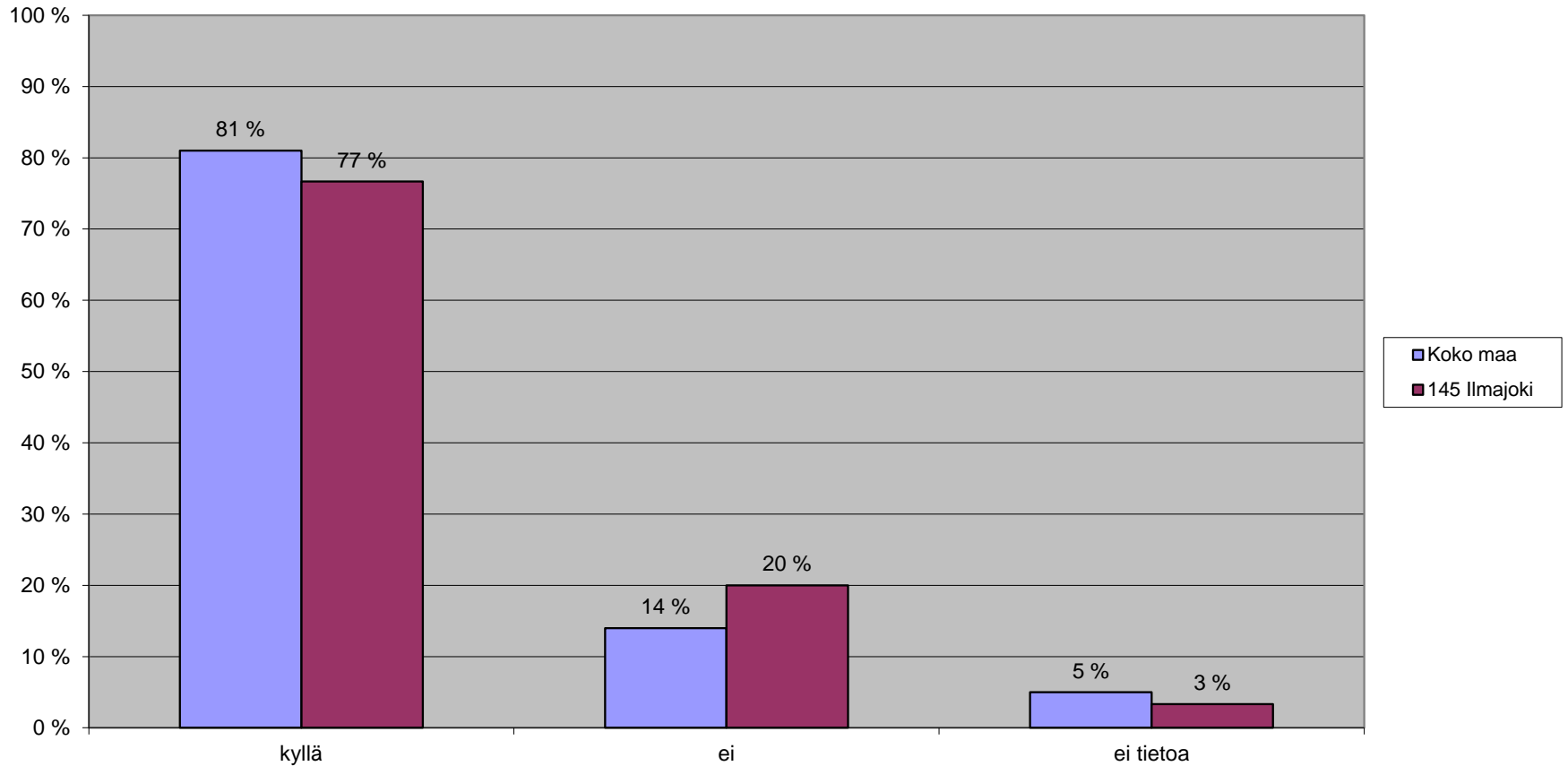


Lapsen aamu- ja iltapäivätoiminnan järjestää



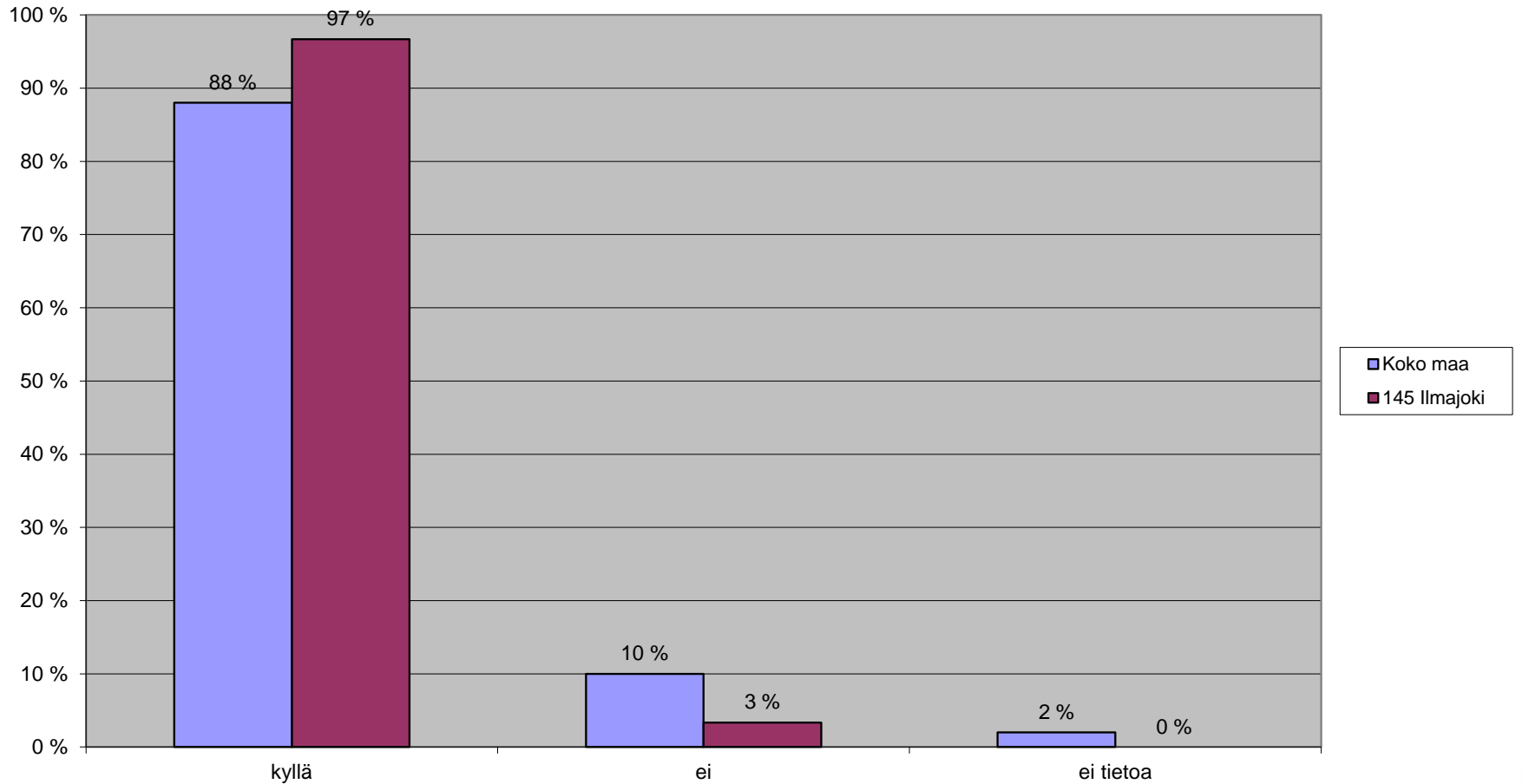


Onko apip-toiminnasta perittävä asiakasmaksu mielestänne kohtuullinen suhteessa saamaanne palvelun laatuun?





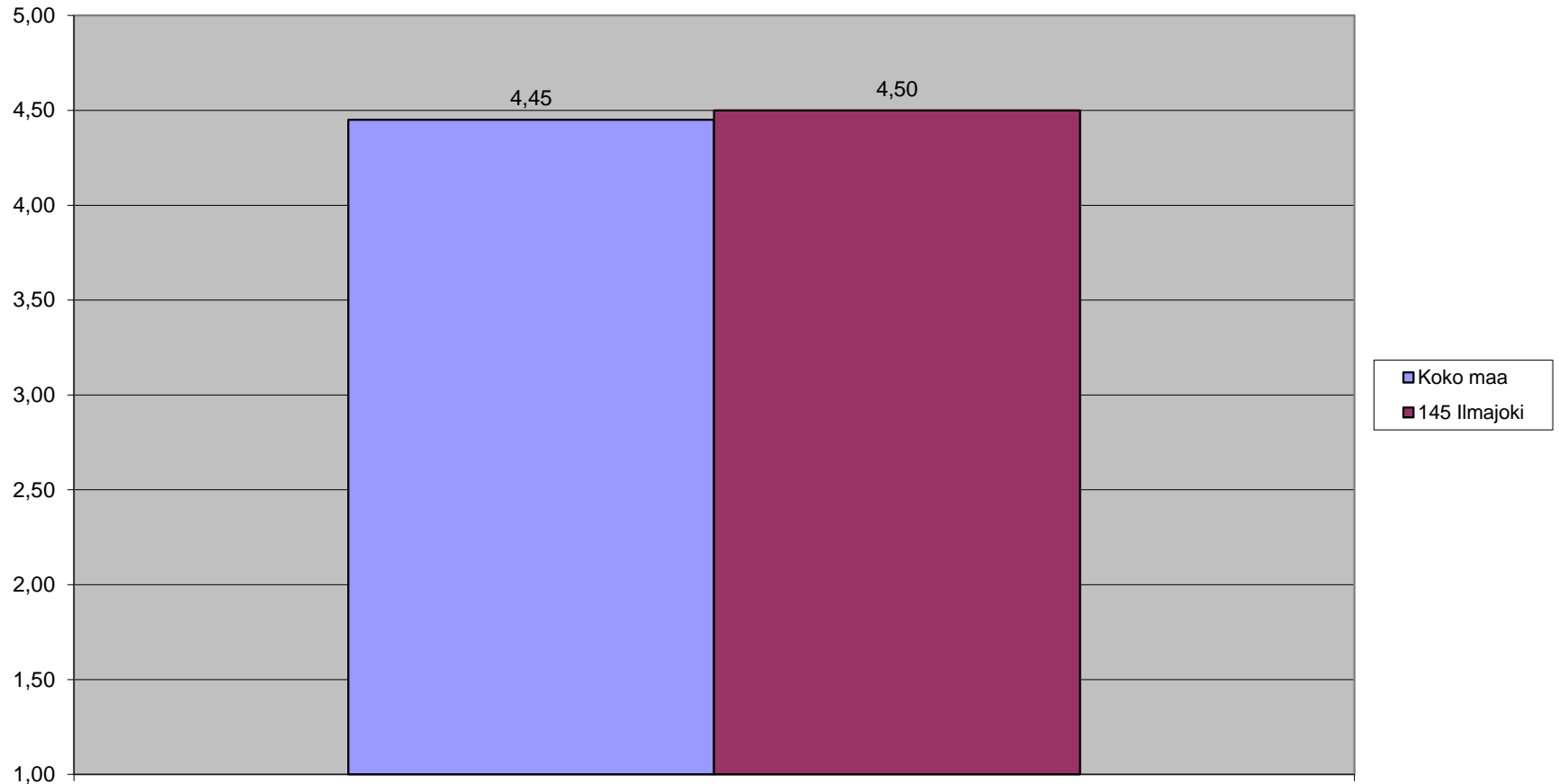
Vastaako lapsenne apip-ryhmän päivittäinen toiminta-aika tarpeitanne?





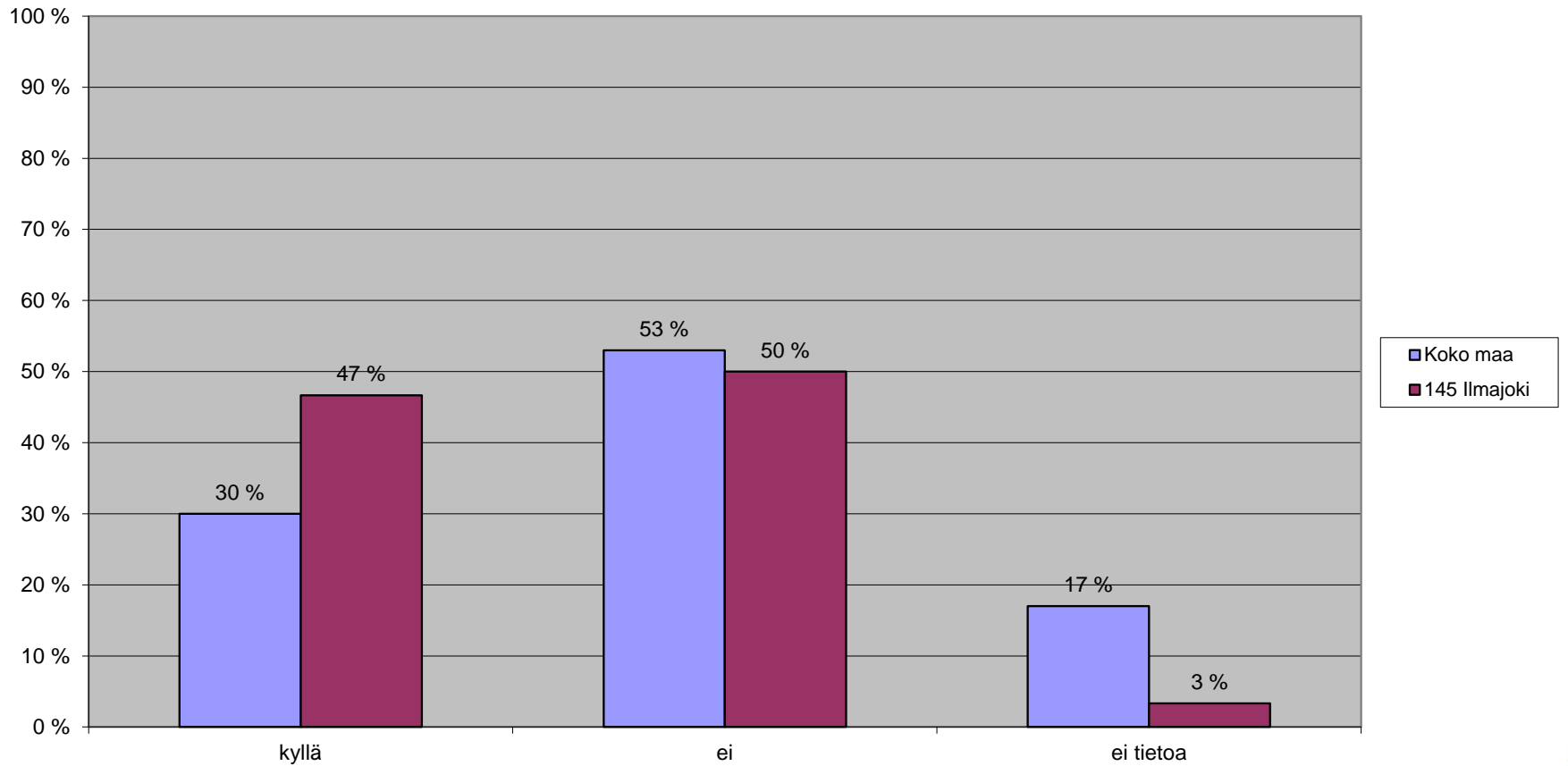
Miten tyytyväinen olitte saamaanne palveluun, kun haitte apip -paikkaa?

(1=erittäin tyytymätön, 5=erittäin tyytyväinen)





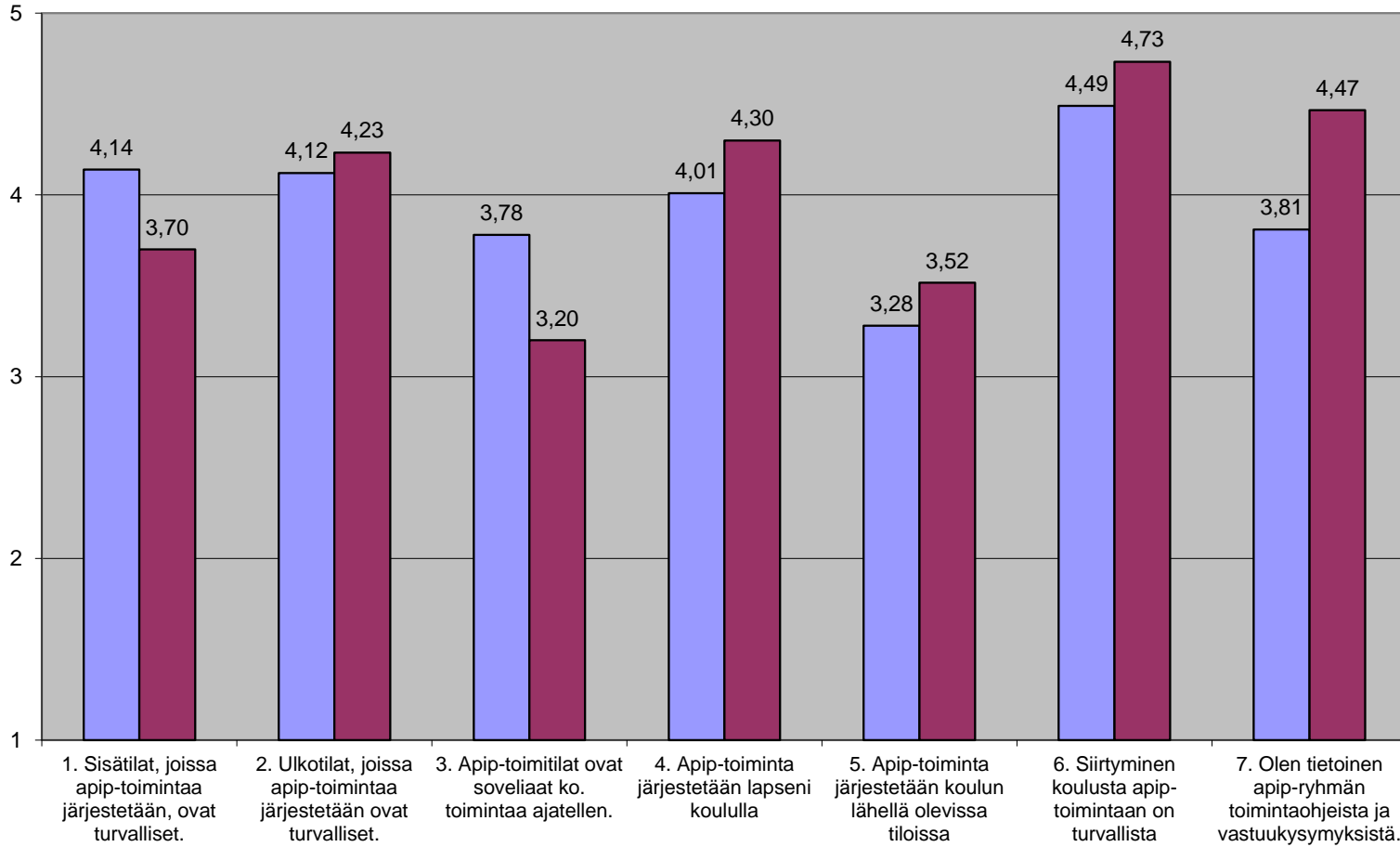
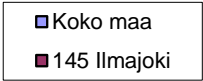
Tunnetteko apip-kuukausimaksun vapautus- tai alennusmahdollisuuden?





Mielipiteet apip-toiminnan järjestelyistä 1/3

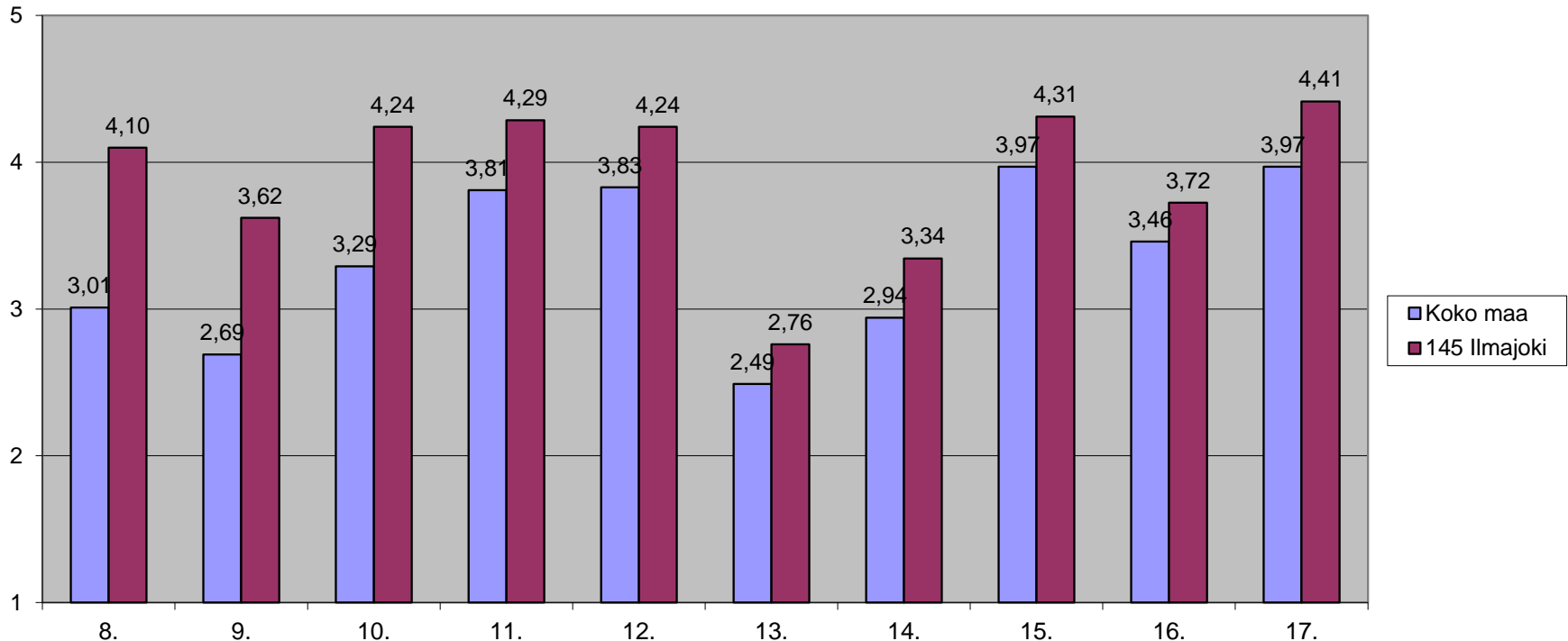
(1=erittäin paljon eri mieltä, 5=erittäin paljon samaa mieltä)





Mielipiteet apip-toiminnan järjestelyistä 2/3

(1=erittäin paljon eri mieltä, 5=erittäin paljon samaa mieltä)



8. Olen tietoinen kunnan apip-toimintasuunnitelman sisällöstä. 9. Olen tietoinen valtakunnallisista perusopetuksen apip-toiminnan perusteista.

10. Olen tietoinen lapseni apip-ryhmän toimintasuunnitelman sisällöstä.

11. Apip-toiminta tukee kotimme kasvatustyötä. 12. Lapseni apip-ryhmän toiminta on suunnitelmallista. 13. Olen saanut mahdollisuuden osallistua lapseni apip-ryhmän toiminnan suunnitteluun.

14. Lapseni on saanut olla mukana suunnittelemassa apip-ryhmän toimintaa. 15. Yhteistyö lapseni apip-ryhmän ohjaajien kanssa on ollut riittävä.

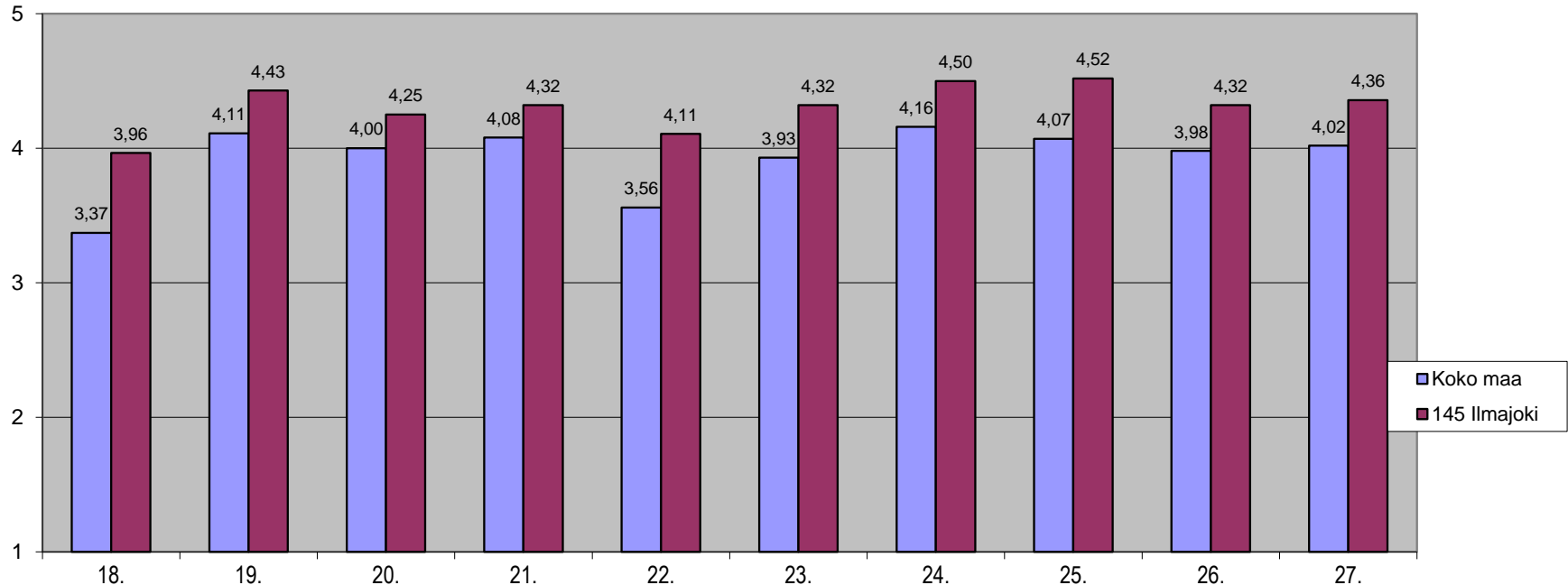
16. Minulle on tarjottu riittävästi mahdollisuuksia henkilökohtaiseen keskusteluun lapseni apip-ohjaajan kanssa.

17. Olen tyytyväinen lapseni apip-ryhmässä työskentelevien ohjaajien ammattitaitoon.



Mielipiteet apip-toiminnan järjestelyistä 3/3

(1=erittäin paljon eri mieltä, 5=erittäin paljon samaa mieltä)



18. Lapseni apip-ryhmässä on päivittäin mahdollisuus levähtämiseen ja rauhallisiin hetkiin. 19. Lapseni apip-ryhmässä omaehtoinen leikki on tehty mahdolliseksi. 20. Lapseni apip-ryhmässä huomioidaan lasten päivittäinen liikunnan tarve.

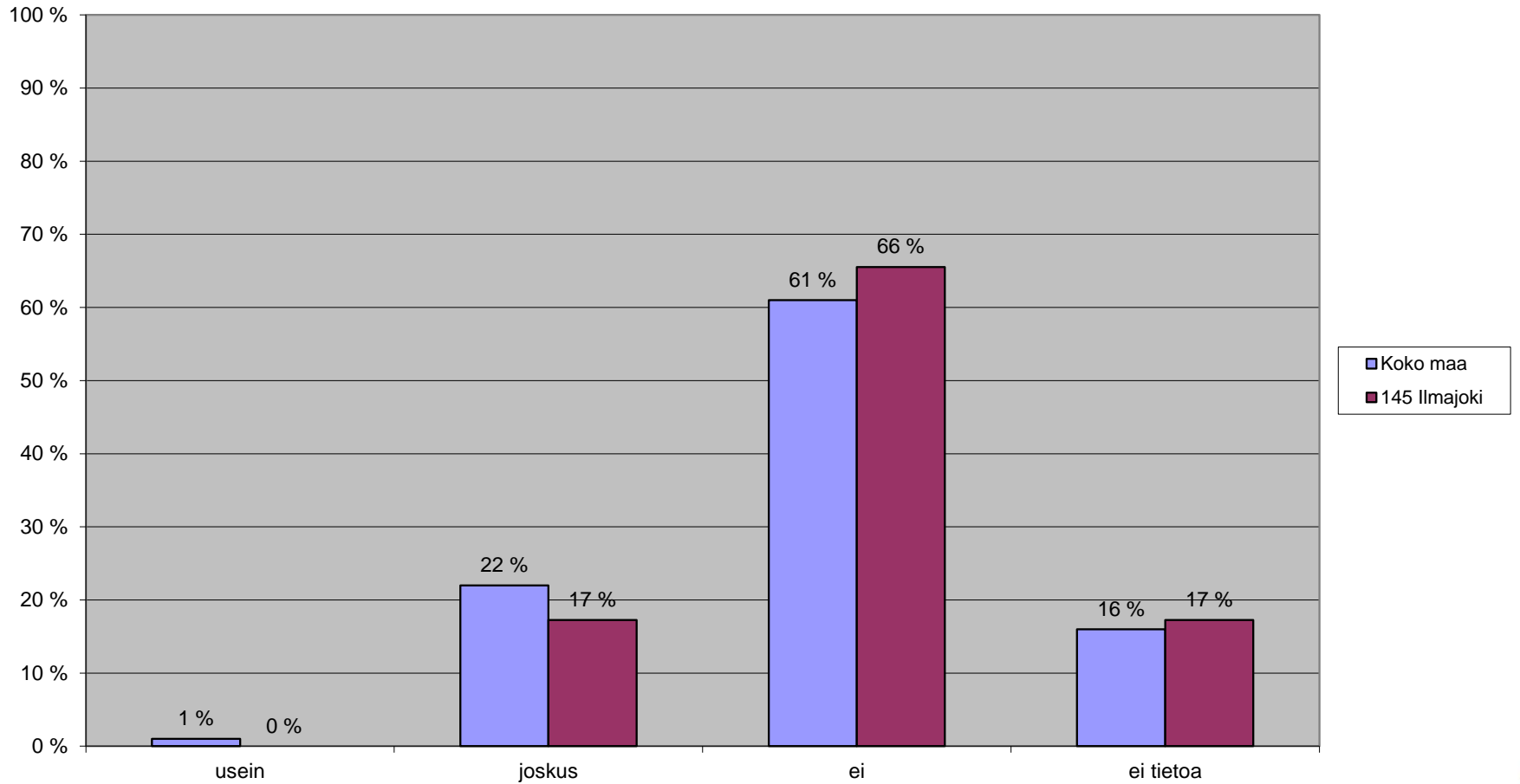
21. Lapseni apip-ryhmässä ulkoillaan päivittäin. 22. Lapseni apip-toiminnassa huomioidaan lasten yksilölliset tarpeet ja kiinnostuksen kohteet. 23. Olen tyytyväinen lapseni apip-ryhmän toiminnan sisältöihin.

24. Lapseni apip-ryhmän ohjaajat arvostavat ja kohtelevat lastani kunnioittavasti. 25. Lapseni apip-ryhmän ohjaajien käytös on hyvänä esimerkkinä lapsille. 26. Lapseni apip-ryhmän ohjaajat rohkaisevat ja ohjaavat lapsia toimimaan yhdessä.

27. Lapseni apip-ryhmän ilmapiiri on turvallinen ja lämmin.



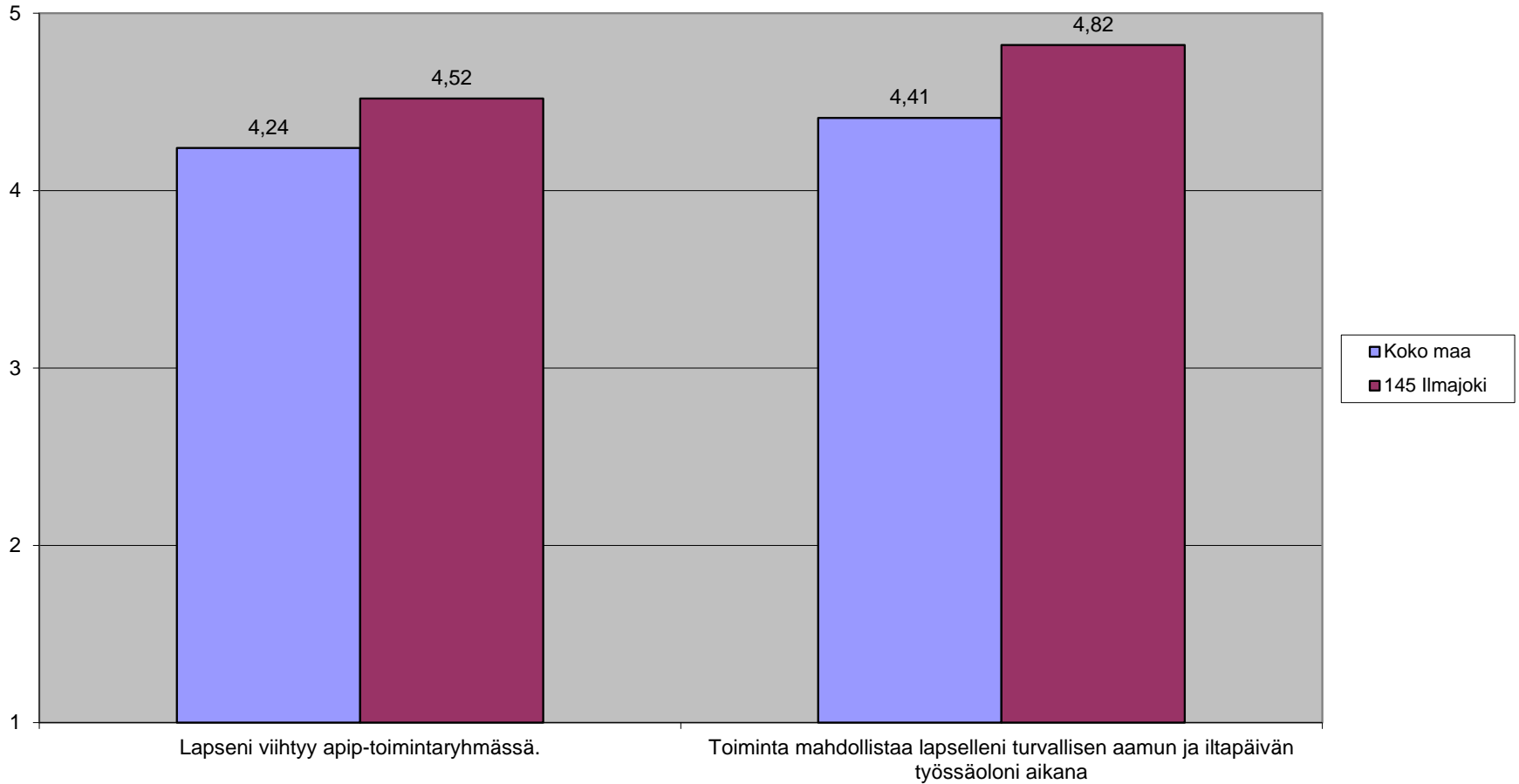
Onko lastanne kiusattu apip-toiminnassa?





Mielipiteet apip-toimintaan liittyvistä asioista

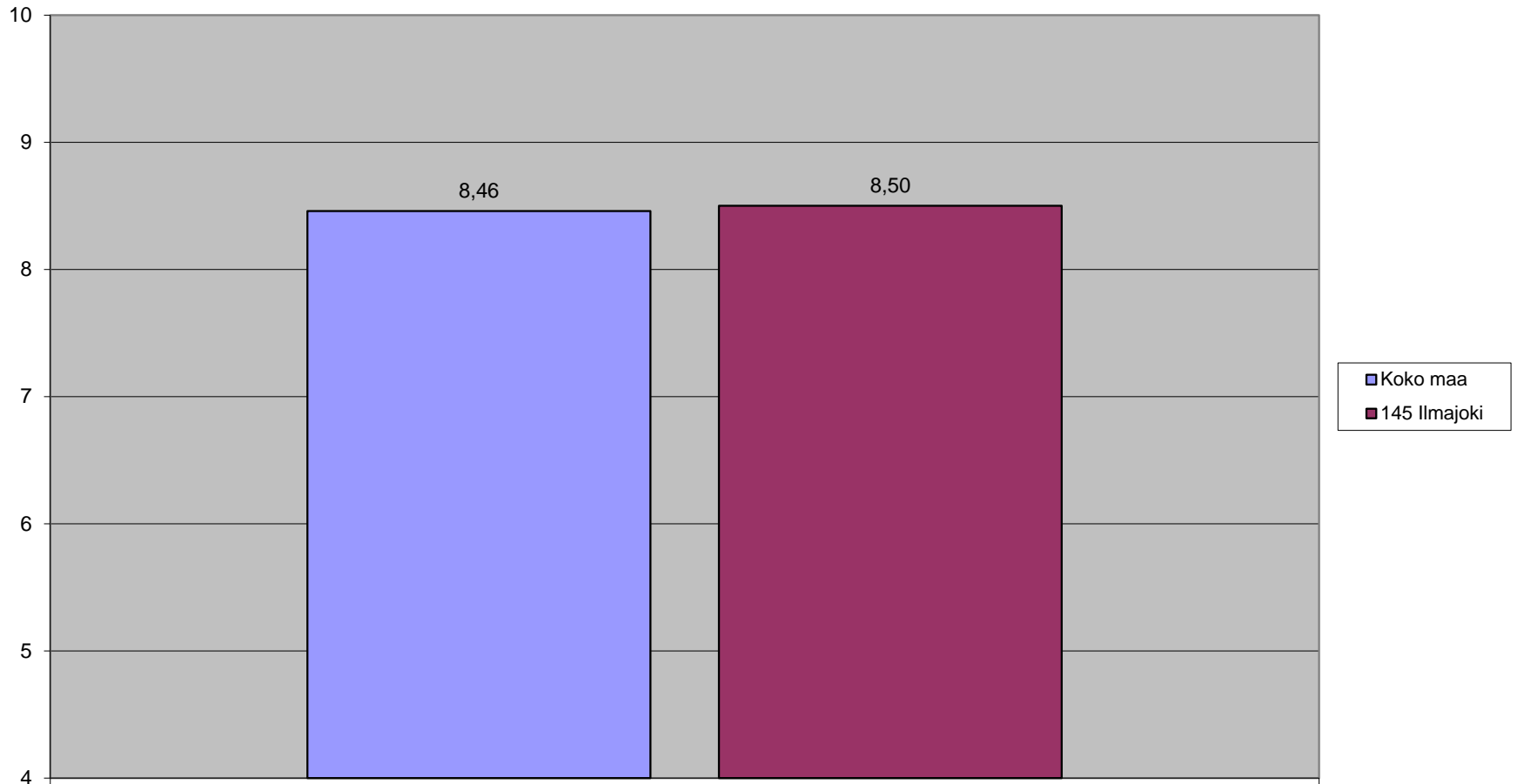
(1=erittäin paljon eri mieltä, 5=erittäin paljon samaa mieltä)





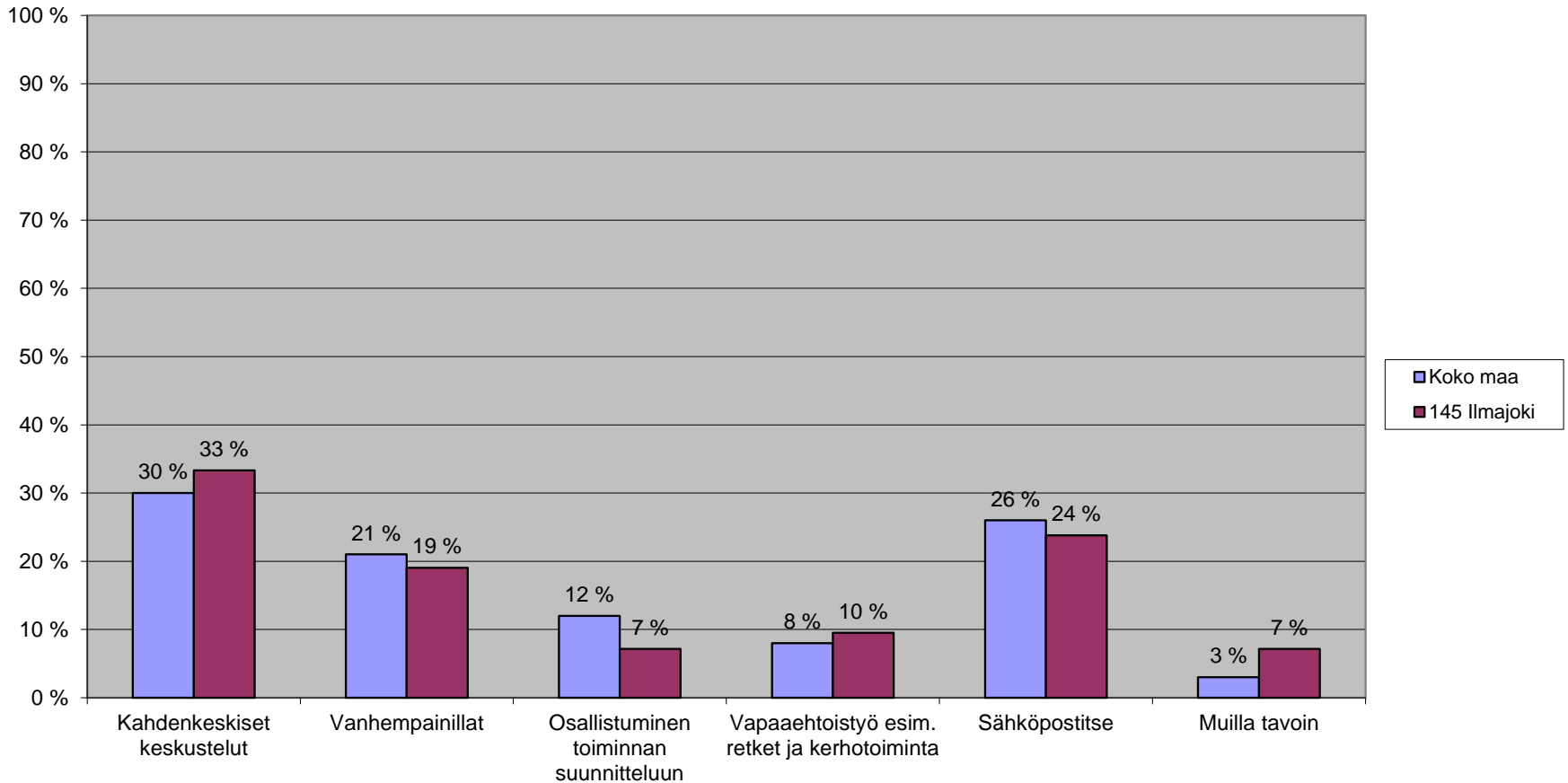
Miten tyytyväinen olet saamaasi apip-palveluun? Vastaa kouluarvosanoin 4-10.

(Keskiarvo)



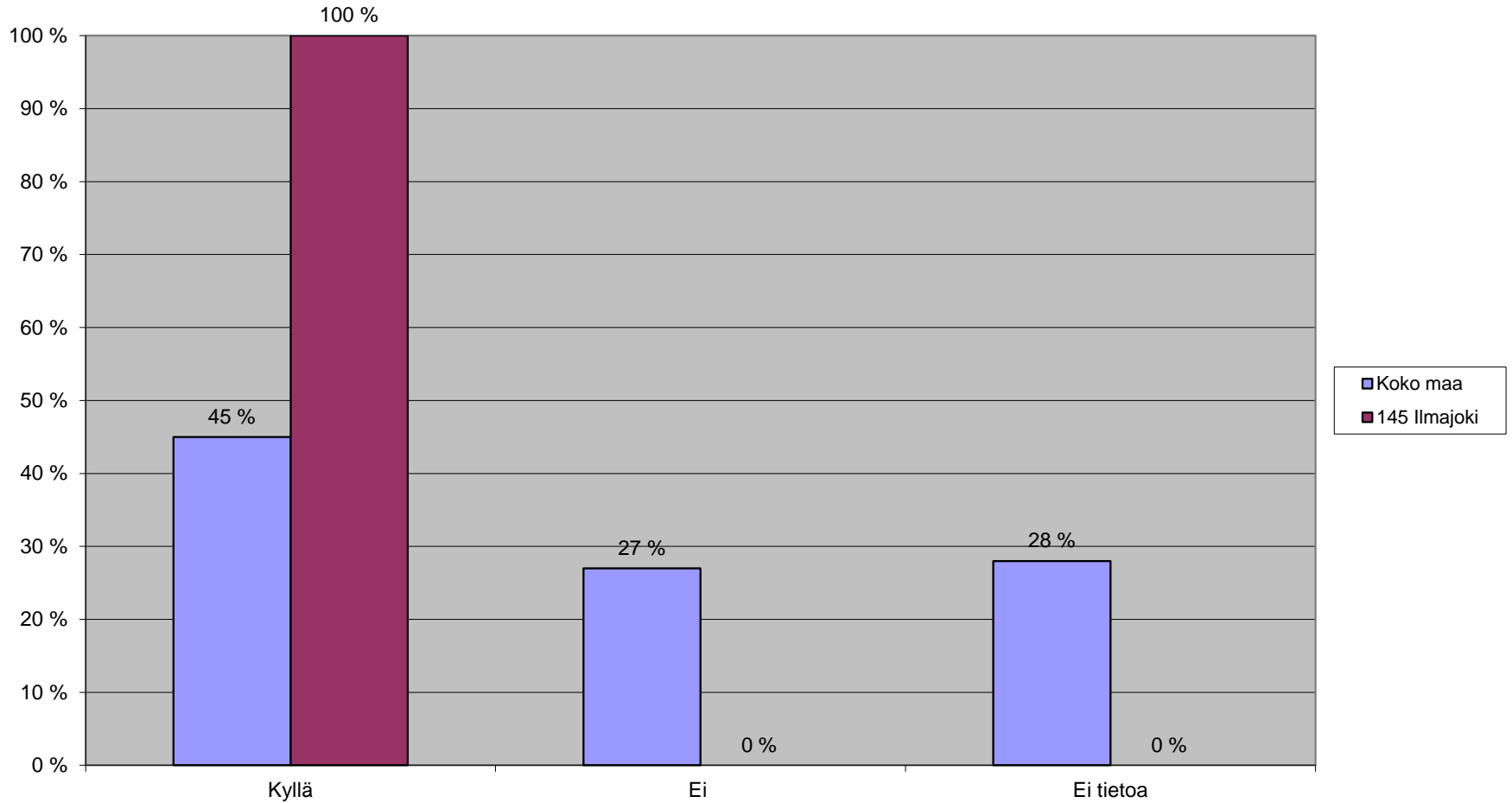


Miten mieluiten tekisitte yhteistyötä aamu- ja iltapäivätoiminnan järjestäjien ja toteuttajien kanssa?



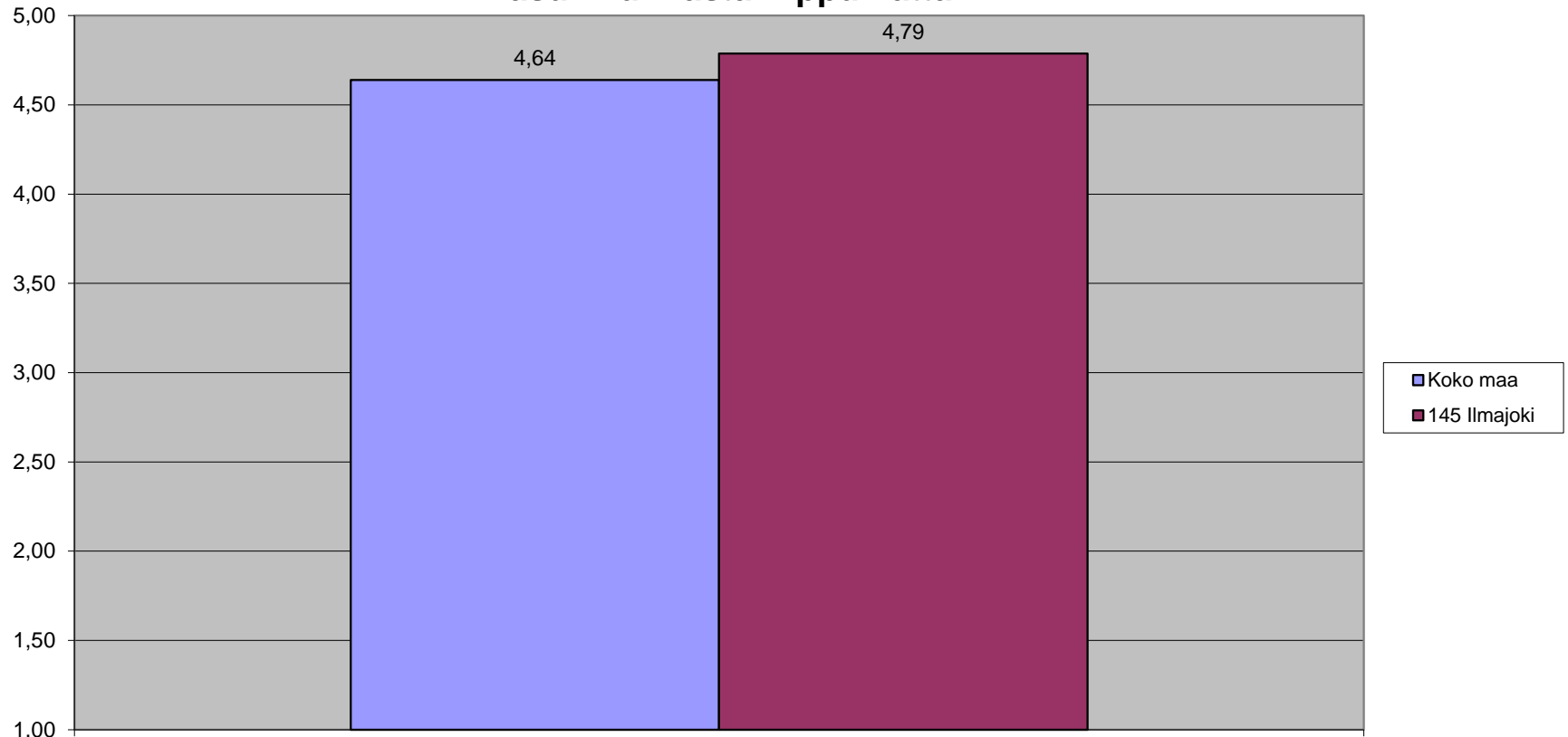


Tarjotaanko kunnassanne aamupäivätoimintaa?





Tarpeellisuuden arviointi : Aamu- ja iltapäivätoiminta tulee taata kaikille 1-2 vuosiluokan oppilaille ja kaikille erityistä tukea tarvitseville oppilaille asuinkunnasta riippumatta

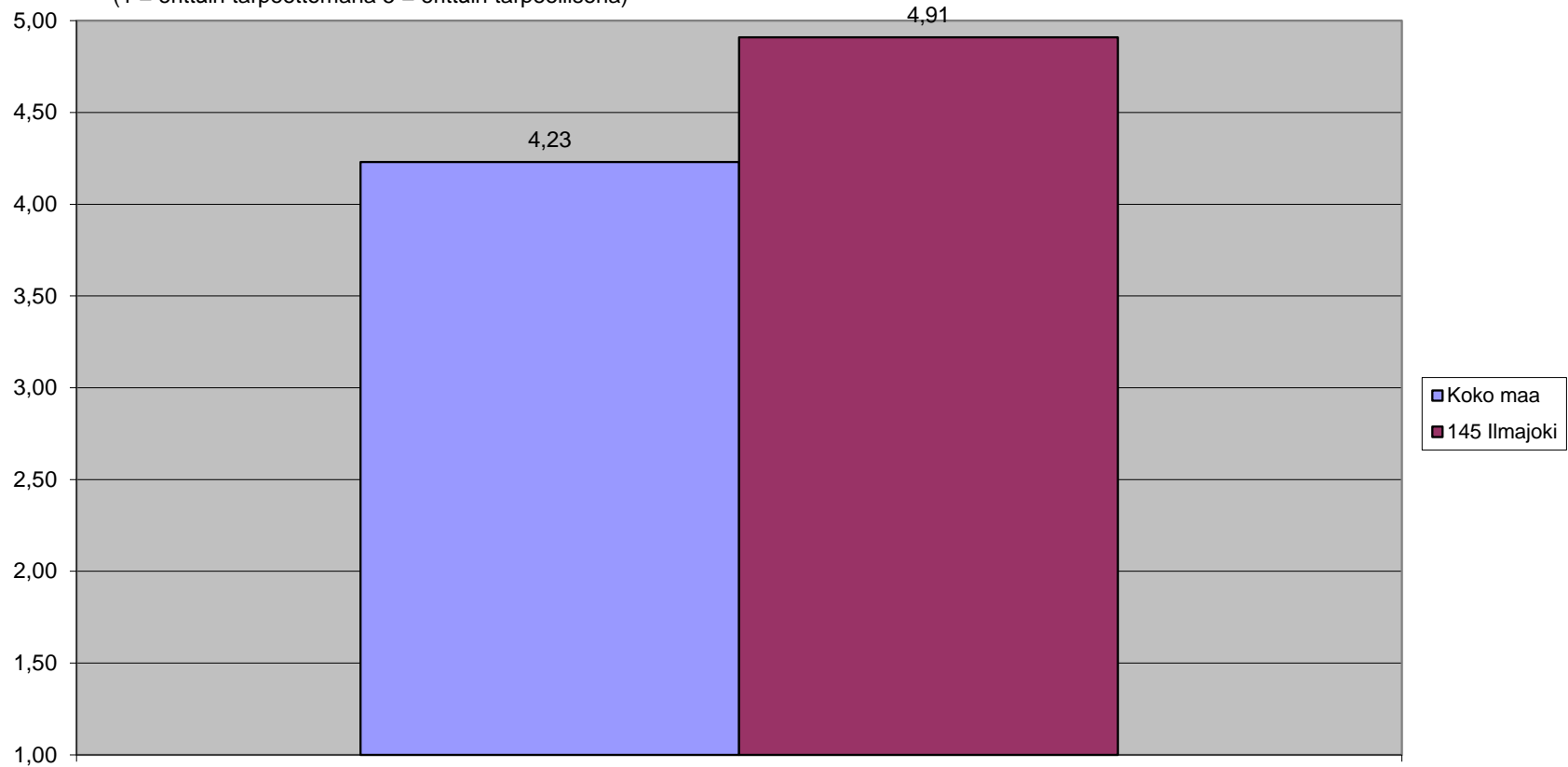


(1 = erittäin paljon eri mieltä 5 = erittäin paljon samaa mieltä)



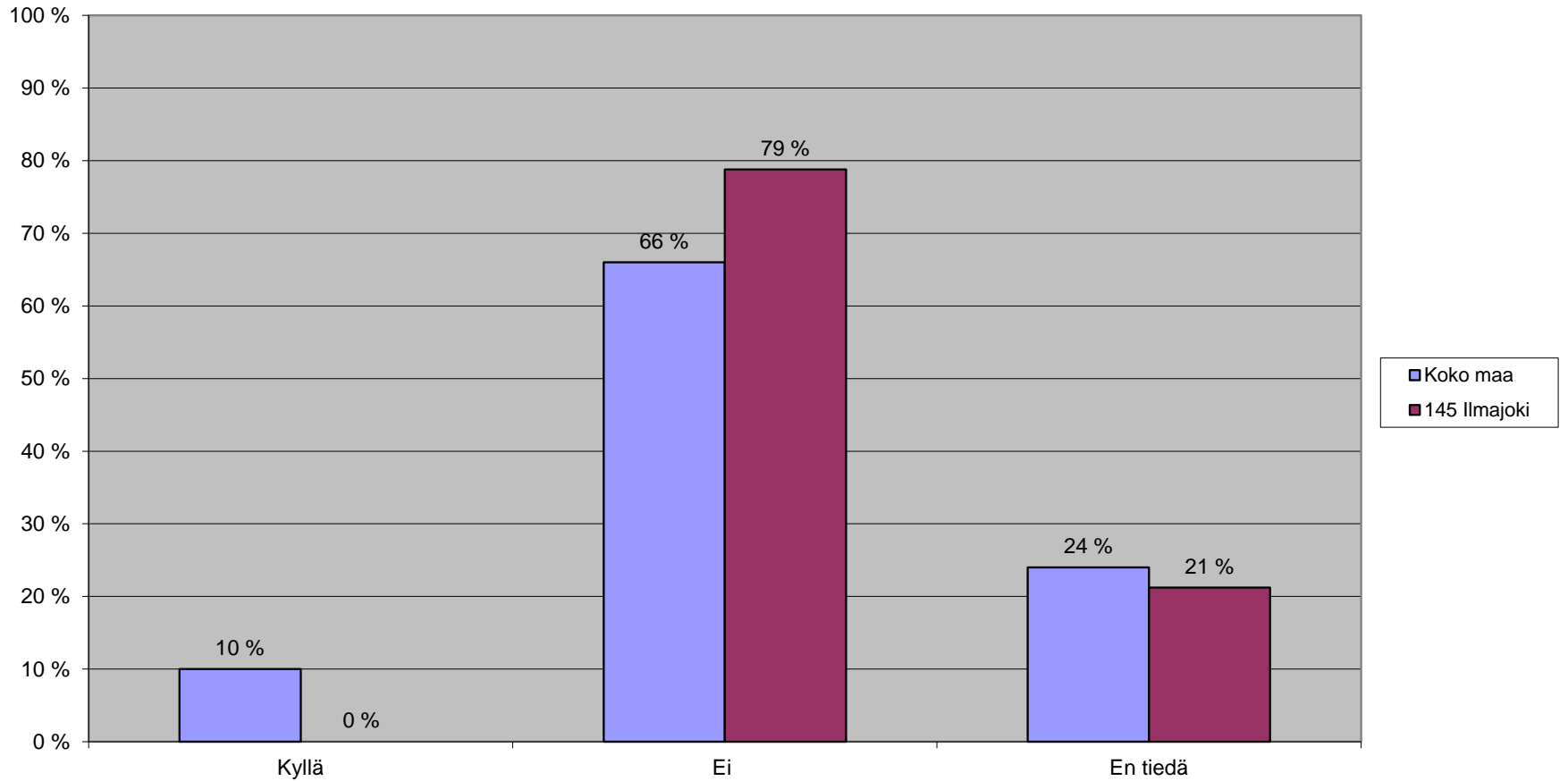
Tarpeellisuuden arviointi : Kuinka tarpeellisena itse pidätte koululaisten aamupäivätoimintaa?

(1 = erittäin tarpeettomana 5 = erittäin tarpeellisena)





Onko lapsenne koulussa kerhotoimintaa sijoitettu myös keskelle koulupäivää?





Koulupäivän rakennetta tulisi muuttaa joustavammaksi, esim. järjestämällä kerhotoimintaa osana koulupäivää

(1 = erittäin paljon eri mieltä 5 = erittäin paljon samaa mieltä)

